

IVÁNYI GRÜNWARD BÉLA (1867–1940)

Szerelmespár, 1900-1906 között | *Lovebirds, between 1900-1906*

Olaj, papírolemez | Oil on paperboard, 30 x 37 cm
Jelezve jobbra lent | Signed bottom right: Grünwald Béla

Kezdő ár | Starting price: 1 500 000 Ft / 3 750 EUR
Becsérték: 2 500 000 – 3 500 000 Ft
Estimate: 6 250 – 8 750 EUR



1. Georges Seurat: *Tanulmány a Vasárnap délután a Grande Jatte szigetén c. festményhez, 1884*
Musée d'Orsay, Paris



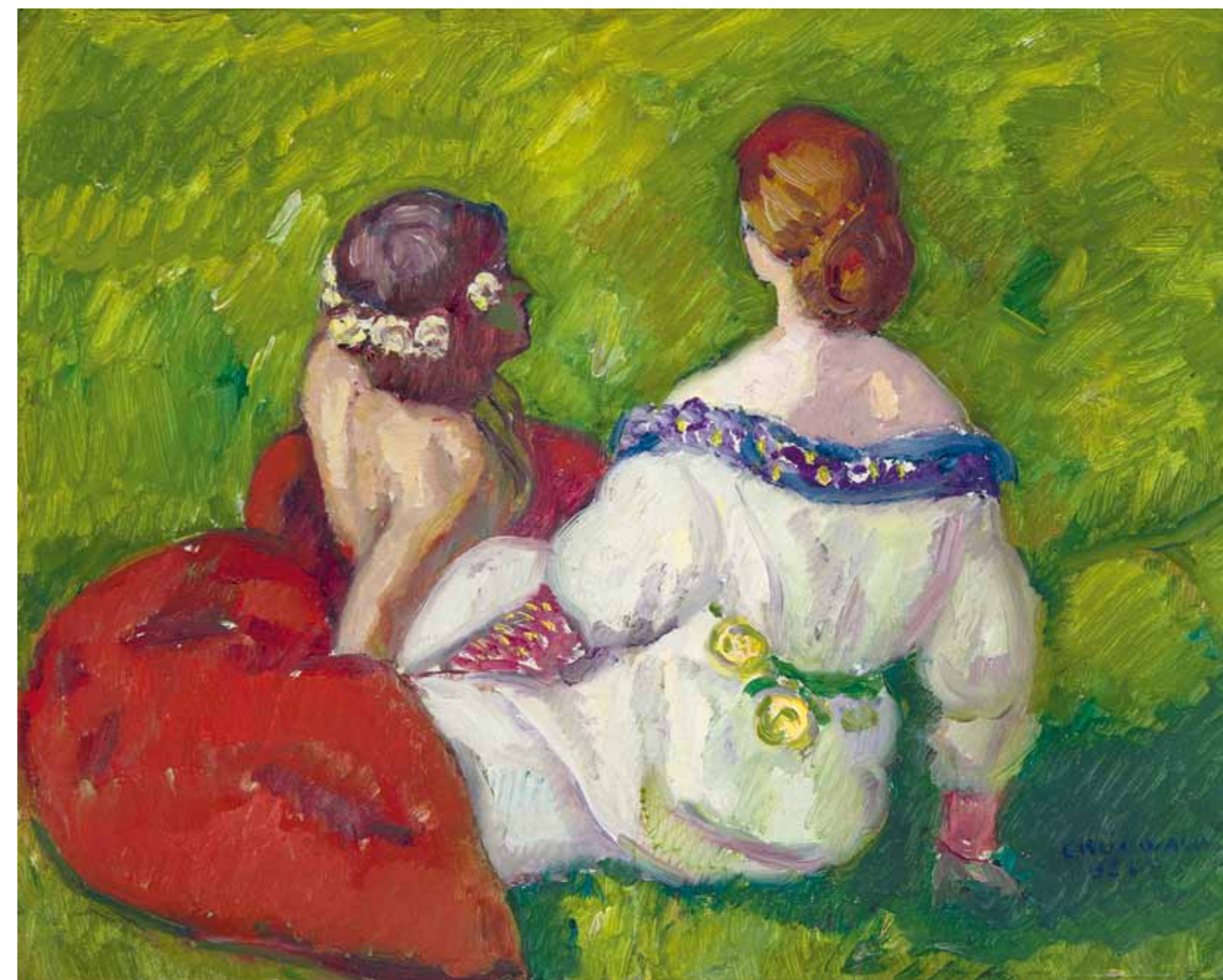
2. Iványi Grünwald Béla: *A völgyben, 1900 körül*
Magyar Nemzeti Galéria



3. Claude Monet: *Tavasz, 1886*
Fitzwilliam Museum (University of Cambridge), Cambridge



4. Henri Martin: *La Valle du Vert au Crepuscule*
magántulajdon



Grünwald Béla az Országos Magyar Képzőművészeti Társulat 1900-1901. évi téli kiállításán mutatta be a *Völgyben* című monumentális olajképét, mely a Magyar Nemzeti Galéria modern magyar gyűjteményének egyik fő műveként vált közismertté. A művész monográfiája, Telepy Katalin a következőket írta a képről: „*A Völgyben a nagybányaiak által jól ismert és kedvelt Izsoravölgy egyik legszebb, látkepszerűen bemutatott összefoglalása. A fiatal pár a hegyormon ülve tekint le a meszesrű, a képzeletet magával ragadó, a zöldek üde változataival, tavaszi pompájával sugárzó tájra. Szinte ők maguk is részesei e harmóniának, színes ruhájuk ékként ragyog a zöldek együttesében. A táj s a benne gyönyörködő ember harmonikus kapcsolatának festői kiteljesítése a nagybányai festészet egyik sarkalatos tézise volt.*” Szabó László pedig a következőkkel egészítette

ki Telepy gondolatait: „*Az egykorú kritika szerint Iványi-Grünwald a Völgybennel vált igazi nagybányai festővé. Másfelől meg kell említeni, hogy a képhez készített, akár festői kísérletként is értelmezhető variációkban megmutatkozott a dekoratív kifejezés iránti készsége. Ezt jól példázza a Magyar Nemzeti Galéria gyűjteményében lévő változat, amelyen hangsúlyt kaptak a formákat határoló vonalak és az erőteljes színek is.*”

A most aukcióra kerülő, tavaszi tájban megjelenő szerelmespárt ábrázoló olajkép, az említett *Völgyben* című alkotás holdudvarában született tanulmány. Úgy is tekinthető, mintha a fiatal párra a háta mögött lévő hegytetőről, egy messzelátóval közelítenénk. Iványi esetében a „tanulmány”, azaz egy fő műhöz készült, egyes alakokat kinagyító részlet születhetett a nagyobb lélegzetű alkotást megelőző előtanul-

mányként, de készülhetett utólagos „festői kísérletként”, mintegy tovább gondolva a korábbi művet vagy annak egy jellemző alkotóelemét. Ebben az esetben inkább az utóbbi variáció a valószínűbb, mivel a *Völgyben* szerelmespárját kiemelő részlet, a művész későbbi, már a fauve festészet felé mutató stílusára utal. A korábbiak tünő fő művet színességben messze felülmúló, a zöld-vörös kiegészítő színpárra koncentráló *Szerelmespár*, már Iványi következő stílusszakába vezet. Mivel a művet Iványi még Grünwald Bélaként szignálta, így az semmiképp sem készülhetett 1906 után. Az úgynevezett „tanulmányok” szinte mindig frissebbek, színesebbek és hitelesebben közvetítik az eredeti művészi szándékot, így gyűjtői szempontból kifejezetten vonzóak. Ez a *Szerelmespár* egyik legfőbb erénye.

RUM ATTILA